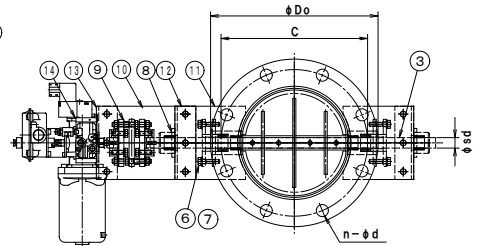
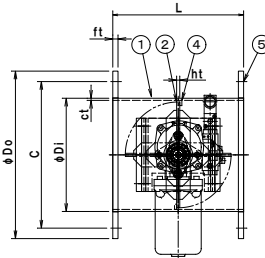
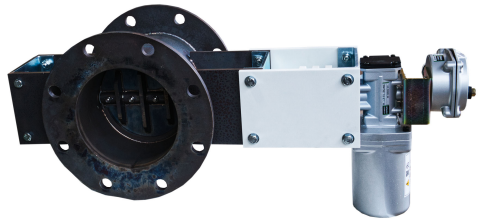


耐熱900℃ 自動ダンパー[空圧式]ロータリーアクチュエーター[スプリングリターン][KONAN]

[プラント用] [ダクトサイズ] **[SUS-310]** [UHU:耐熱 900℃] [軸受付] [静圧 2.0KPa] [フランジ付]

EUDPARF-□□□A-UHU

 **栄進空調株式会社**



形 式	φD1	φD0	C	n-φd	L	t
EUDPARF- 80A UHU	89.1	180	145	4-19	250	10
EUDPARF-100A UHU	114.3	200	165	8-19	250	10
EUDPARF-125A UHU	139.8	235	200	8-19	250	10
EUDPARF-150A UHU	165.2	265	230	8-19	250	10
EUDPARF-175A UHU	190.4	300	260	8-23	250	10
EUDPARF-200A UHU	216.3	320	280	8-23	250	10
EUDPARF-225A UHU	241.8	345	305	12-23	300	10
EUDPARF-250A UHU	267.4	385	345	12-23	300	10
EUDPARF-300A UHU	318.5	430	390	12-23	300	12
EUDPARF-350A UHU	355.8	480	435	12-25	360	12
EUDPARF-400A UHU	406.4	540	495	16-25	400	12
EUDPARF-450A UHU	457.2	605	555	16-25	500	12
EUDPARF-500A UHU	508.0	655	605	20-25	500	12
EUDPARF-550A UHU	558.8	720	665	20-27	600	12
EUDPARF-600A UHU	609.6	770	715	20-27	600	16

■耐熱900℃ 自動ダンパー [空圧式]の特徴

- ✦ ダンパー本体及び可動羽根[接ガス部]はSUS-310S製ダンパーです。
- ✦ 本 体 材 質 : SUS-310S [接ガス部]
- ✦ 接続フランジ材質 : SUS-304
- ✦ 全 閉 リーク率 : 通常 1~5%
- ✦ フランジ/JIS-5K

■耐熱900℃ 自動ダンパー [空圧式]・オプション仕様

- ✦ 比例制御、開閉信号、FRユニット
- ✦ 電-空ポジショナー、防爆形
- ✦ L寸法指定、ボルト穴指定可